

IN しもつけマーケット

# こども フリマ

こどもが主役の  
フリーマーケットで  
店長さんをやってみませんか？  
(※大人は参加できません！)

11/20 締切

先着  
30組

店長さん  
大ぼうしゅう!!

出店できる人

小学2年～中学3年生

お買物ができる人

中学生以下

2019.12.7 Sat 13:00～15:00

(受付開始 12:00～)

会場 / 大松山運動公園 ピクニック広場 (屋外) 下野市大松山1丁目7-1

同日開催!

石橋



大松山公園ピクニック広場で開催

SHIMOMA

しもつけマーケットVol.6

10:00・15:00

お店の人も、  
お客さんも、  
こどもが主役!



主催: Shimoty お問い合わせ: comeon@shimoty.com

HP <http://shimoty.com> Facebook <https://www.facebook.com/eventshimoty/>



出店資格:小学2年~中学3年生まで

参加費:1人500円 (当日受付にてお支払いください)

店長さんには「こどもフリマ」  
オリジナル缶バッジプレゼント!

## 保護者の皆さまへ こども達への声かけ禁止のお願い

こどもフリマでは、物を大切にすることをはじめ、手持ちのおこづかいをどう使おうか、どうやったら物が売れるのか、こども達が自ら考え、失敗も成功も経験として学び、楽しめることを目的としています。よって、保護者をはじめ大人は開催中のフリマエリア内に立ち入ったり、声をかけることは禁止とし、エリア外からの見学のみとさせていただきます。(困りごとやトラブルはイベントのスタッフがサポートいたします。)

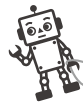
### 出品できるもの

新品 / 中古 / 手作りのもの (食品類はNG) 出品数は問いません。

価格の上限 (300円/個) とし、10円単位での金額設定をお願いします。

出品例

不要になった玩具類・文房具類 自作のイラスト・  
アクセサリー など、欲しい人に譲って(売って)よいもの。



¥205

¥210

### ブース範囲

1.5m×1.5m (場所については当日受付順にスタッフをご案内いたします。)

※1人1ブースです。お友達や兄弟とお隣どうしを希望される場合は、備考欄へご記入ください。

### 搬入設置について

開店中以外の準備・片付けについては、保護者の方のお手伝いをお願いいたします。

### 駐車場

大松山運動公園 駐車場 (南側・西側・北側にあります)

### 受付開始

大松山運動公園 ピクニック広場入口 / 12:00~

### お申込み

以上の注意事項を良く読み、必要事項をご記入の上FAX または WEBの応募フォームからお申込みください。  
※ 但し応募締切日前であっても、定員に達次第締切とさせていただきますのであらかじめご了承ください。

(フリガナ) 保護者氏名		
電話番号	連絡の取りやすいものをご記入ください。	
Eメール	連絡の取りやすいものをご記入ください。	
参加される お子様の お名前と学年	お名前	学年・学校名
備考		



矢印の方向にFAXを挿入してください。

FAX.0285-38-6669

### WEBの応募フォーム

右のQRコード、もしくはシモティWEBサイト  
へアクセスし、『こどもフリマ応募申込』ボタン  
からアクセスしてください。

<http://shimoty.com/>

